

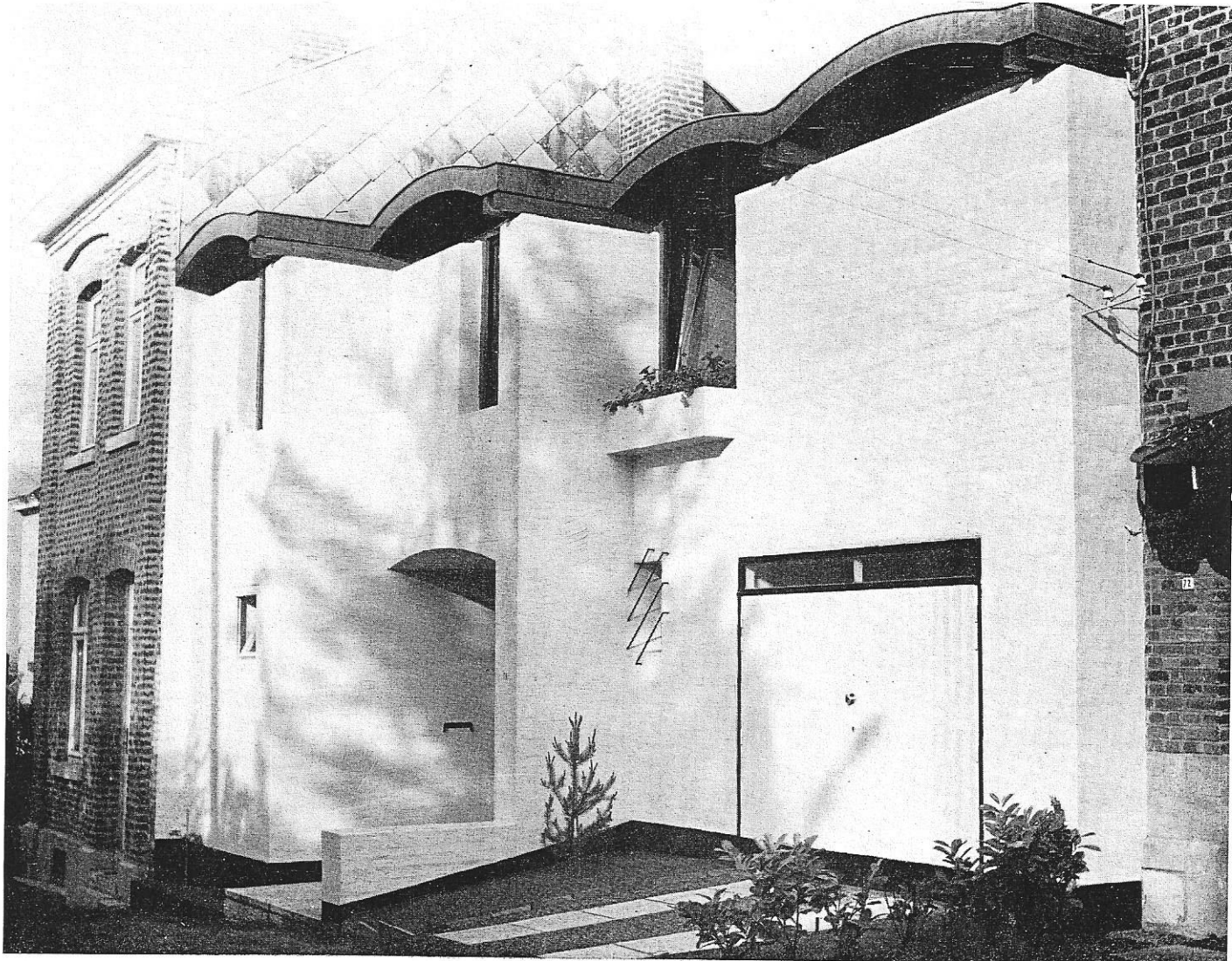
habitation à Vottem

rue des Fontaines

Maître de l'ouvrage : particulier
Achèvement des travaux : juin 1967

Auteur du projet :
Charles Dumont, architecte, Liège

Entreprise générale : J. Gilissen à Bonnelles



Façade à rue. Photographies A. Rossillion

Données

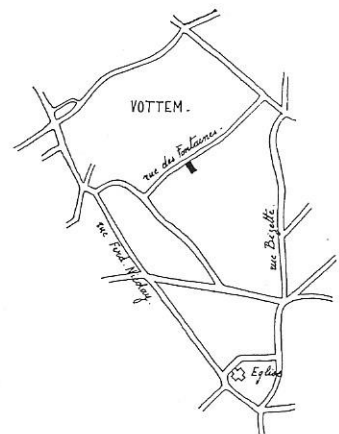
Habitation pour un jeune ménage avec 2 enfants.
Banlieue urbaine de Liège.
Terrain minier entre mitoyens, la voirie étant orientée
côté N.-W.

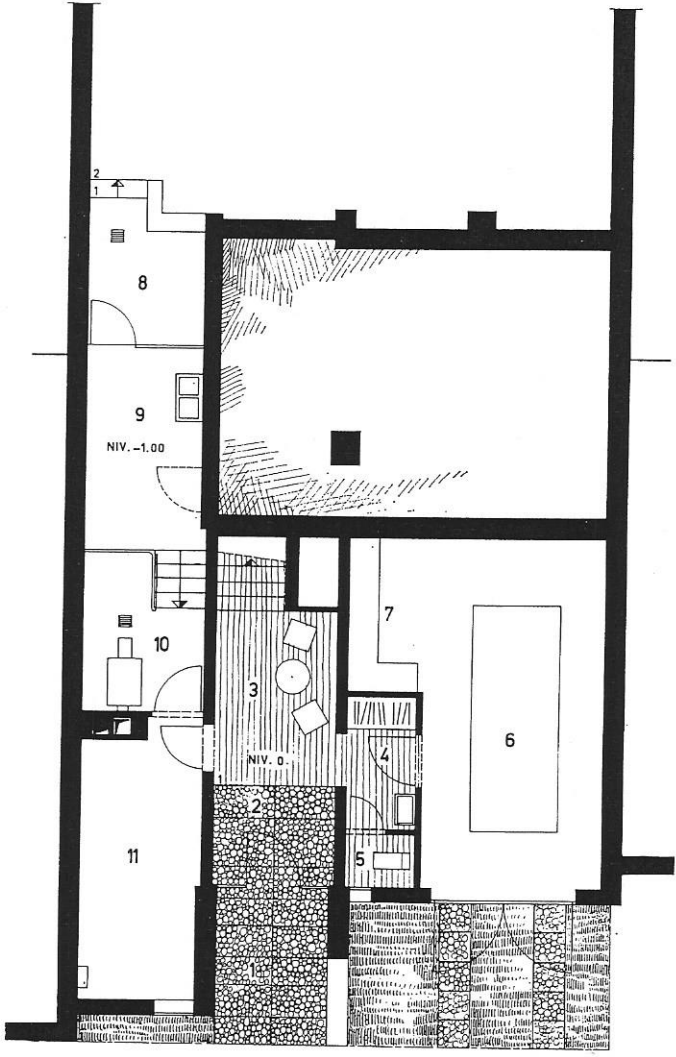
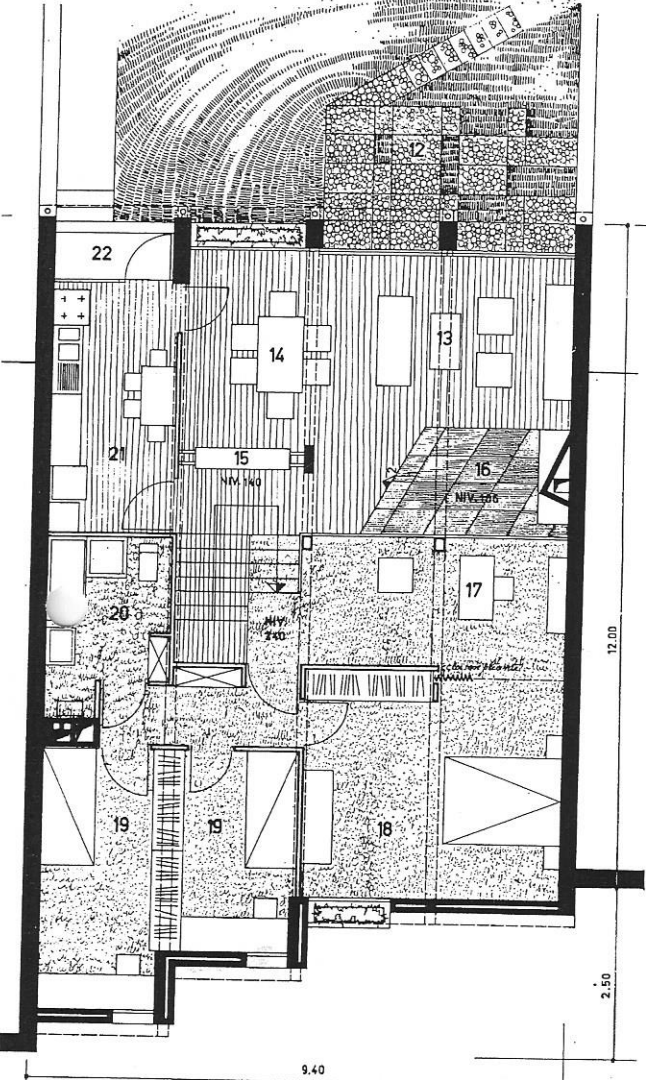
Options

Le parti a été dominé avant tout par les soucis suivants :

Ensoleillement

Le niveau habitable a été subdivisé en 2 parties transversales : une vers l'arrière, très ouverte, réunissant les locaux de jour, l'autre vers la voirie, relativement fermée et groupant les locaux de nuit. Les niveaux étant décalés, une bande vitrée haute permet l'ensoleillement du bureau, de la chambre parents et l'éclairage de la salle de bains.





niveau inférieur

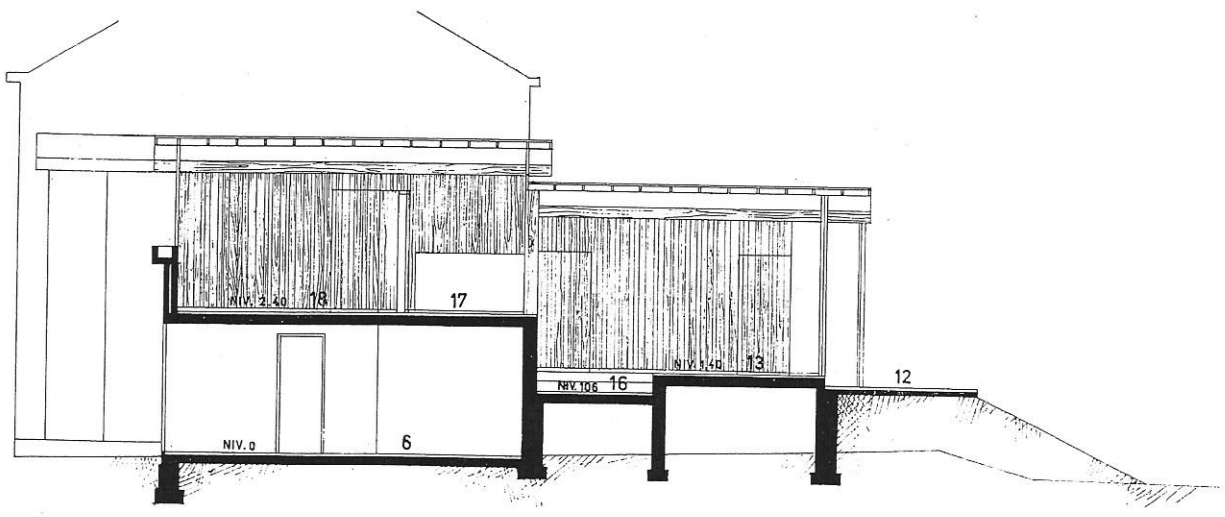
Niveau supérieur

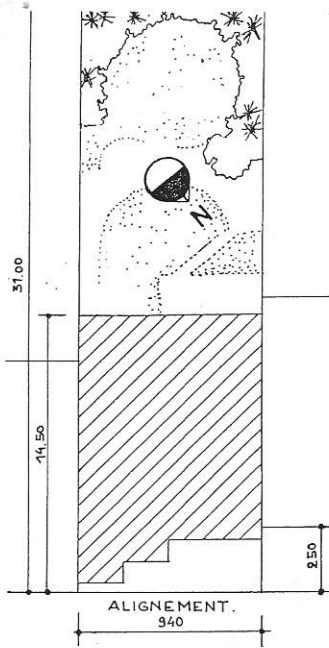
- 1. Entrée
- 2. Hall
- 3. Réception
- 4. Vestiaire
- 5. W.C.
- 6. Garage
- 7. Atelier

- 8. Séchoir
- 9. Buanderie
- 10. Chaufferie
- 11. Réserves
- 12. Terrasse
- 13. Séjour
- 14. Coin à manger

- 15. Aquarium
- 16. Coin de feu
- 17. Bureau
- 18. Chambre parents
- 19. Chambres enfants
- 20. Bains
- 21. Cuisine
- 22. Balcon

pe





Panorama

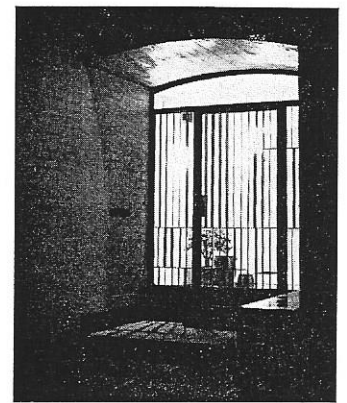
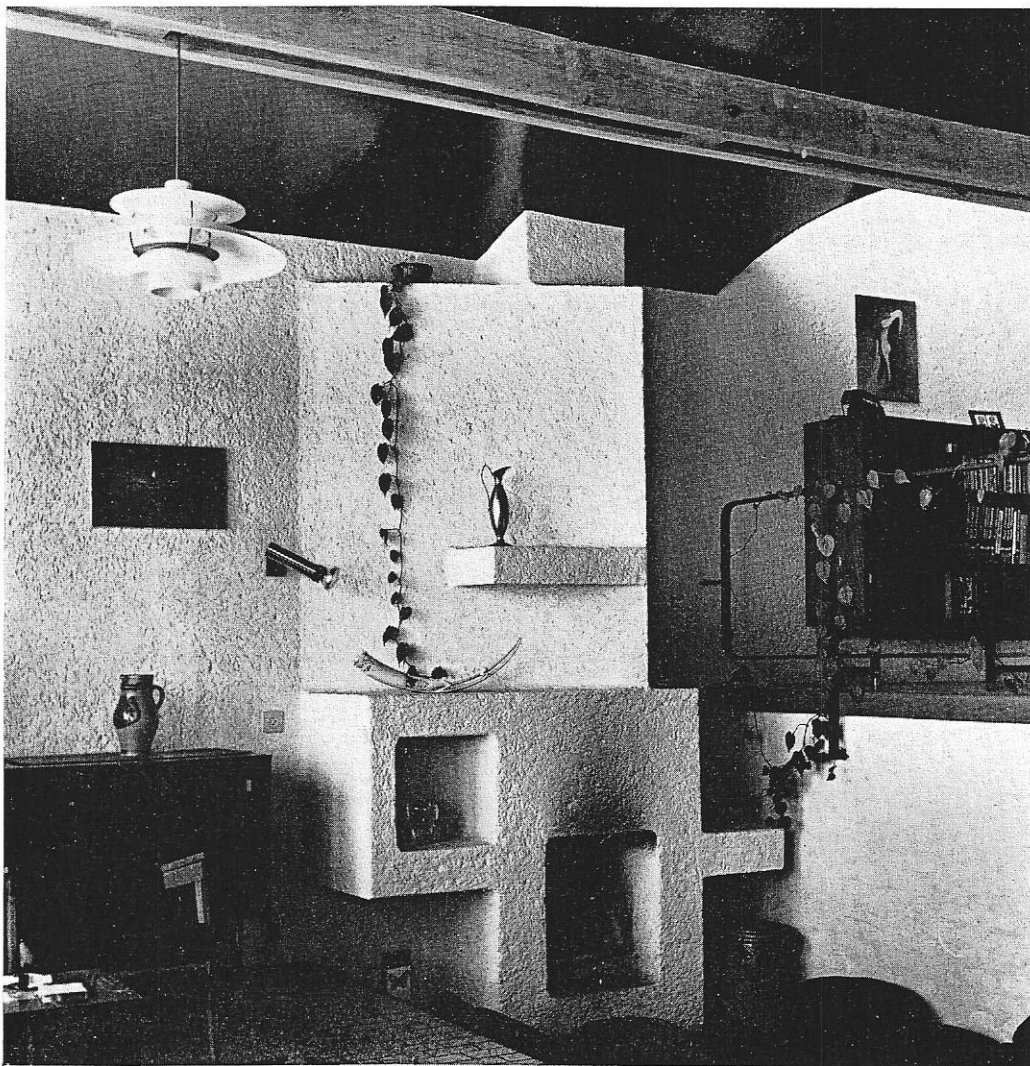
Afin de pouvoir jouir d'une vue magnifique sur la vallée de la Basse-Meuse, le niveau séjour a été surélevé de 1,40 m par rapport au hall d'entrée. Une butte de terre gazonnée assure néanmoins le contact direct séjour/jardin demandé par le maître de l'ouvrage.

Alignement

Un décalage de 3 m existant entre l'alignement des 2 constructions voisines, le plan a été divisé en 4 traversées de longueurs inégales afin d'absorber cet écart le plus naturellement possible tout en l'utilisant comme élément plastique.

Continuité de l'espace

La maîtresse de maison travaillant le jour hors de chez elle, la juxtaposition habituelle de pièces fermées, isolées, a été volontairement refusée afin d'éviter que le couple ne continue à vivre séparément le soir.



Ci-dessus : l'accès

A gauche : coin de feu dans le living

Concentration des points d'eau.

Une des 4 travées groupe sur 3 niveaux tous les équipements de service : chaufferie, buanderie, cuisine, bains.

Légèreté de la construction

Le niveau habitable est subdivisé par des cloisons légères, la maçonnerie étant réservée au niveau inférieur.

Matériaux

Maçonnerie en briques de terre cuite.
Cloisons chevronnées revêtues de Decowall.
Hourdis de béton.
Toiture : arcs en multiplex 22 mm avec revêtement supérieur et inférieur en multiplex cintré 12 mm.

Équipement

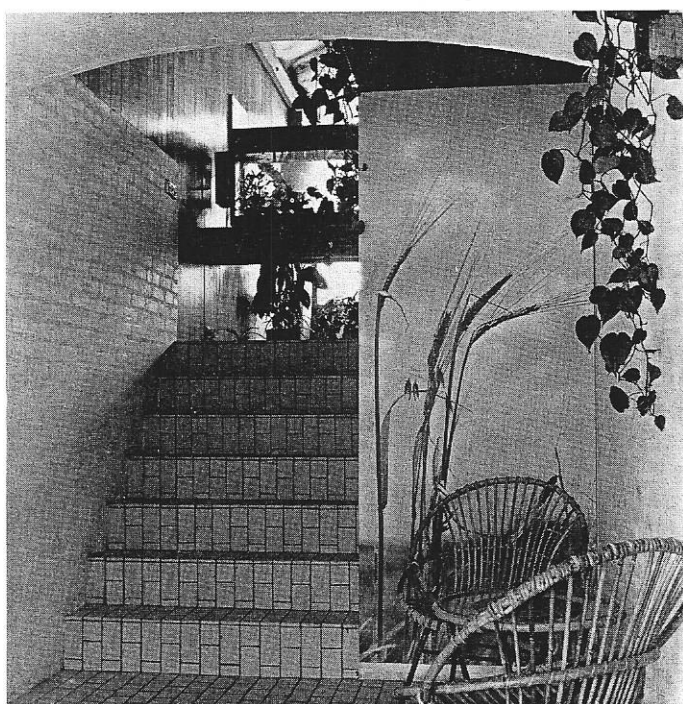
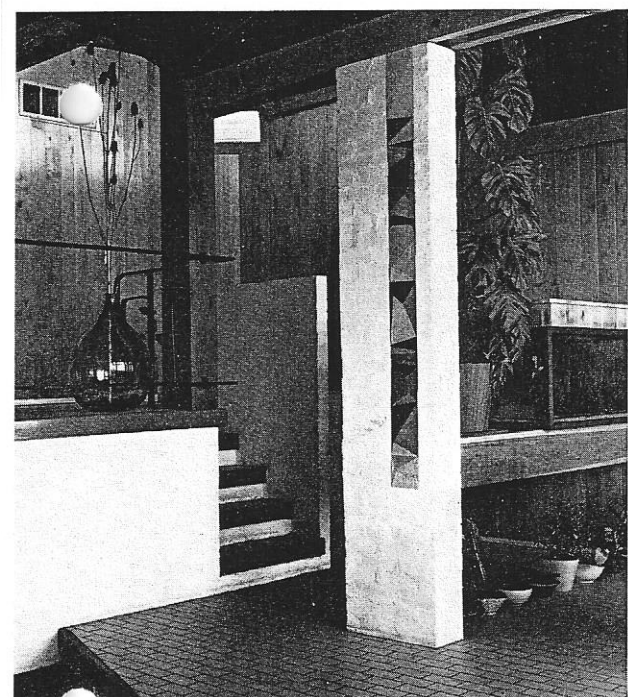
Chauffage par air chaud pulsé.

Coloration

Maçonnerie peinte en blanc.
Revêtement sol : céramiques blanches 7,5 × 15, ou dalles vinyliques blanches.
Revêtements des cloisons : Decowall merisier.
Plafond : émaillé noir brillant.
Châssis de fenêtres : dormants : afzélia vernis ; ouvrants : émail noir.

dégagement vers les
25

L'accès vers le living



Façade donnant sur le jardin

