

EUROPAN 6 LAURÉAT À LIÈGE (B)

W.M. Architecture
 Pierre Alexandre Martin (F)
 Delphine Ledroit (F)
 Régis Wojciechowski (F)
 Projet Par-cour(s)

*A+, 173,
 dec. janvier 6/2001*

Le projet établit une liaison pétonne entre ville haute et ville basse, liaison qui réunit les nouvelles fonctions, désenclave le cœur de l'île, et apporte une réponse sur le côté longeant la voie rapide. Au niveau urbain, c'est le thème du parcours qui inspire le projet, une séquence exploitant les ressources de la topographie. Les ambiances et les architectures varient selon les fonctions et le contexte. Le projet s'inspire du langage urbain liégeois, avec ses larges escaliers, ses balustrades et ses vias. En partie basse, deux immeubles de

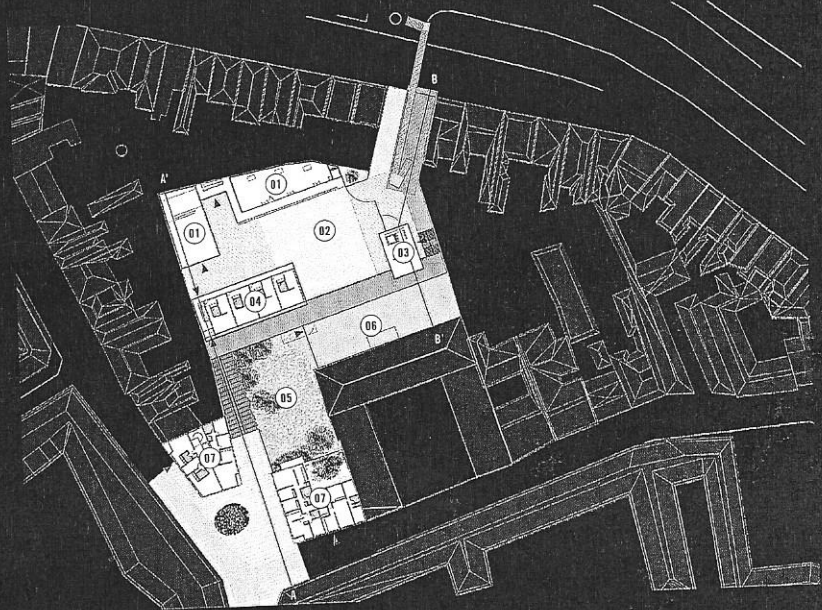
logement forment une placette. L'éclaircie entre les immeubles laisse entrevoir un square arboré qui s'ouvre vers la cour de l'école. Après avoir gravi l'escalier de piétonnier, longe en surplomb la cour de l'école, puis ramonte vers la cour haute. Cette vaste cour accueille une pépinière d'entreprises répartie dans quatre bâtiments autonomes, des usines à des ateliers, à des logements d'étudiants et à une vitrine de l'artisanat liégeois. La volume blanc du pavillon d'exposition offre un point de repère dans la ville. De l'intérieur, ses ouvertures gardent le regard vers différents points de vue. Au pied du pavillon, on peut emprunter une passerelle pour l'ultime séquence du parcours, qui rejoint la plate-forme des bus. Au niveau architectural, le thème est la recherche d'expressions différenciées. Le travail de l'enveloppe est destiné à faire ressortir l'autonomie de chaque bâtiment.

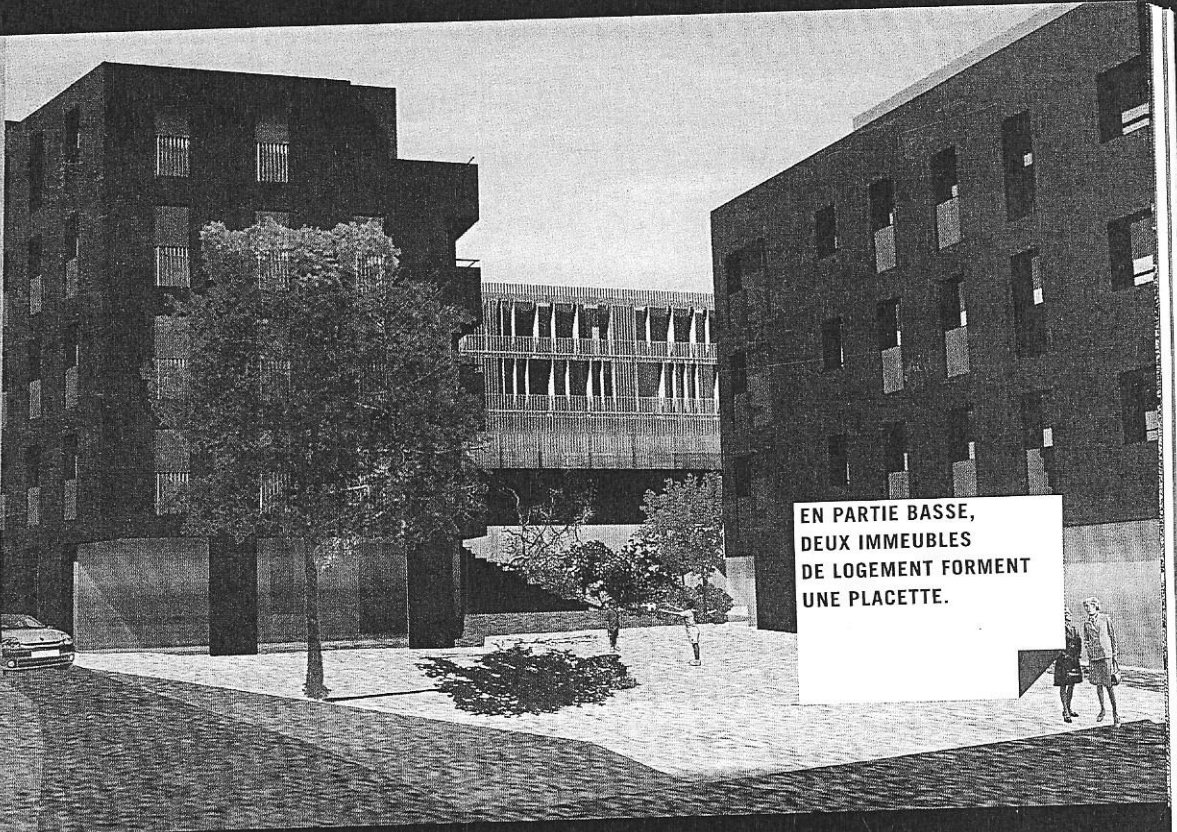
ROLAND MATHEU



IMPLANTATION

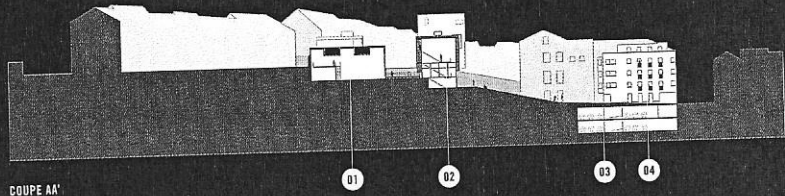
- 01. Ateliers
- 02. Cour artisanale
- 03. Vitrine
- 04. Logements étudiants
- 05. Square
- 06. Cour de l'école communale
- 07. Logements



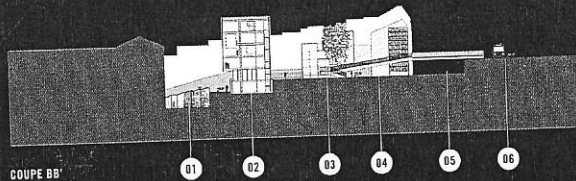


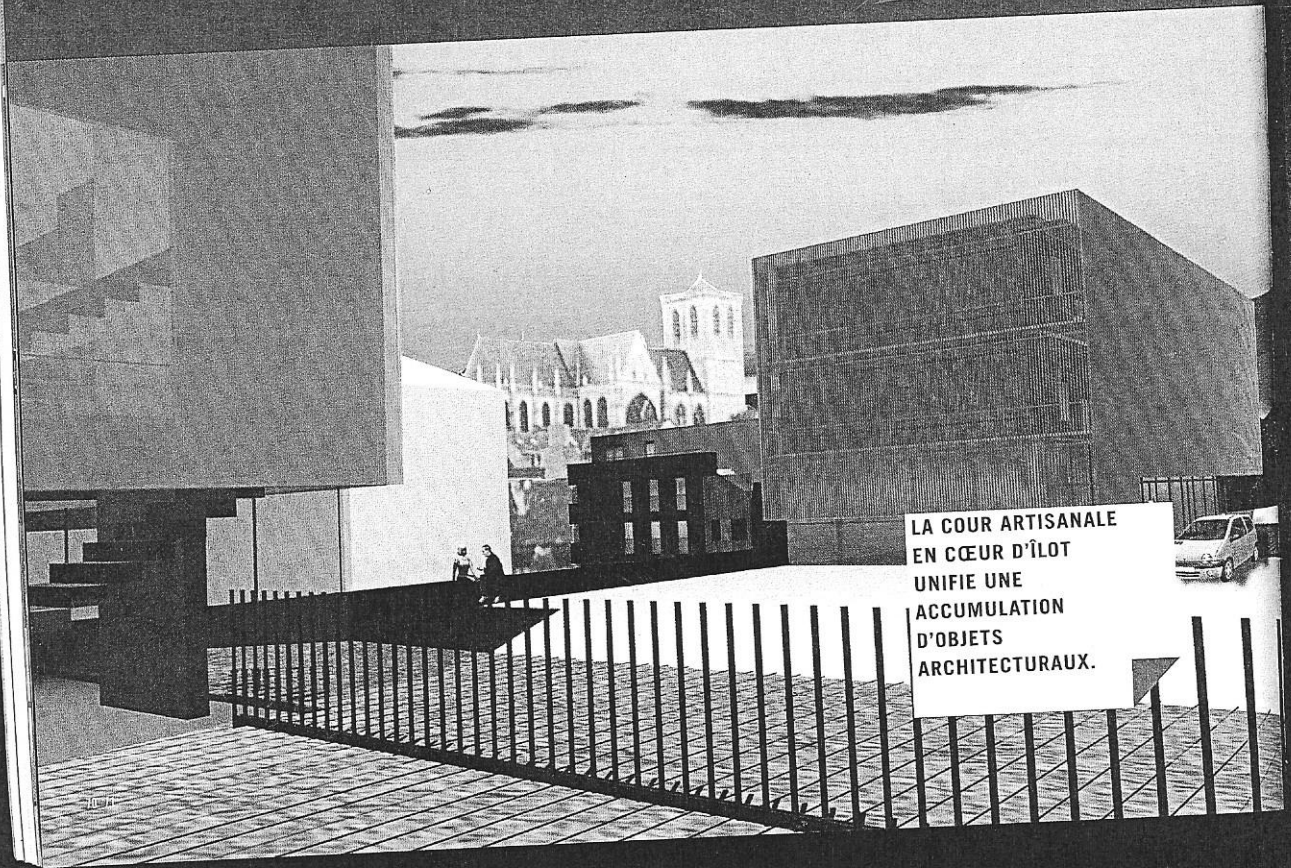
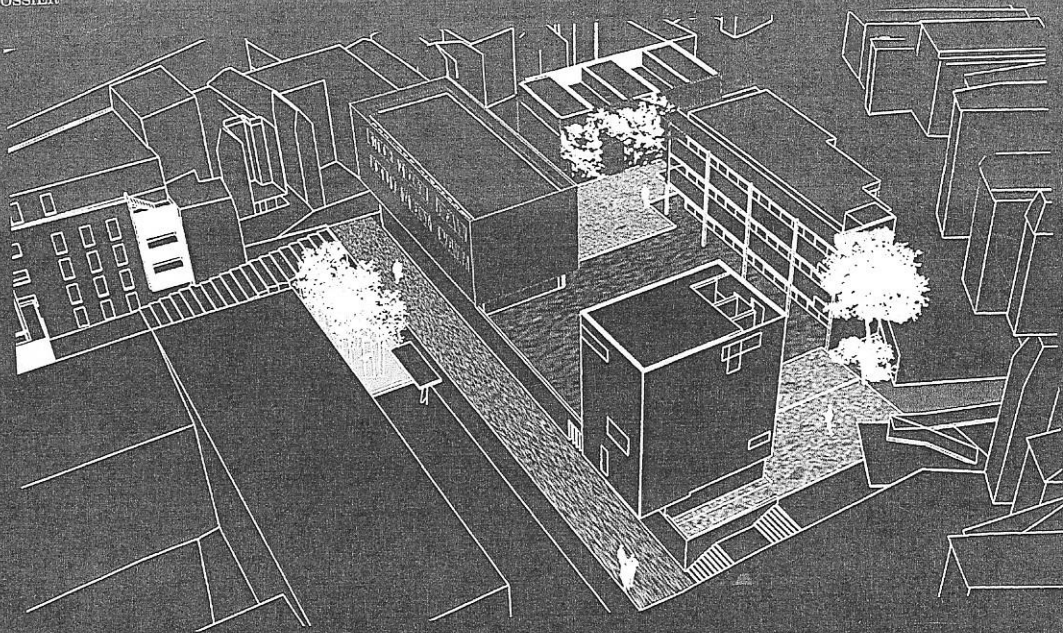
EN PARTIE BASSE,
DEUX IMMEUBLES
DE LOGEMENT FORMENT
UNE PLACETTE.

- 01. Ateliers
- 02. Logements étudiants
- 03. Stationnements résidents
- 04. Logements



- 01. Cour de l'école communale
- 02. Vitrine
- 03. Ateliers
- 04. Passerelle
- 05. Voie rapide
- 06. Arrêts de bus





LA COUR ARTISANALE
EN CŒUR D'ÎLOT
UNIFIE UNE
ACCUMULATION
D'OBJETS
ARCHITECTURAUX.