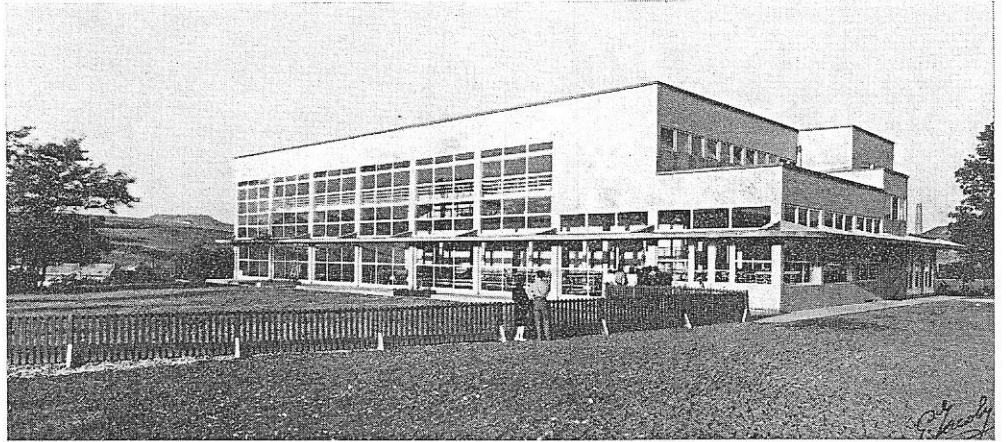


Le Heism, no 4, avril 1951.

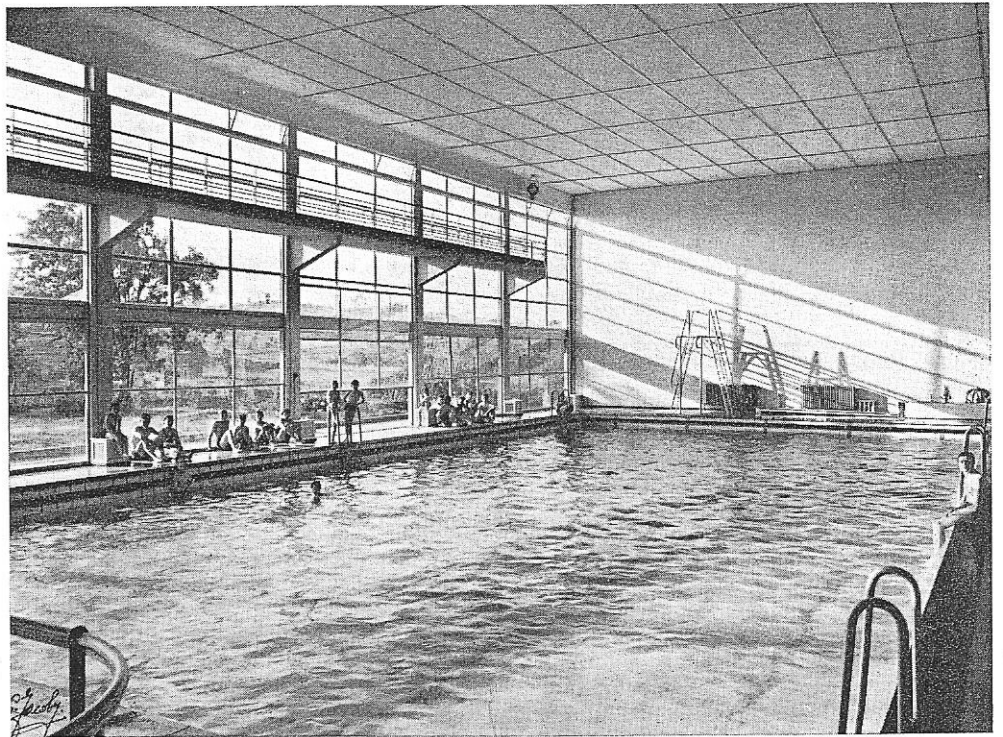
QUELQUES RÉALISATIONS DES ARCHITECTES DU GROUPE L'ÉQUERRE (P. FITSCHY - E. KLUTZ - E. PARENT - A. TIBAUD)

Photos G. Jacoby.



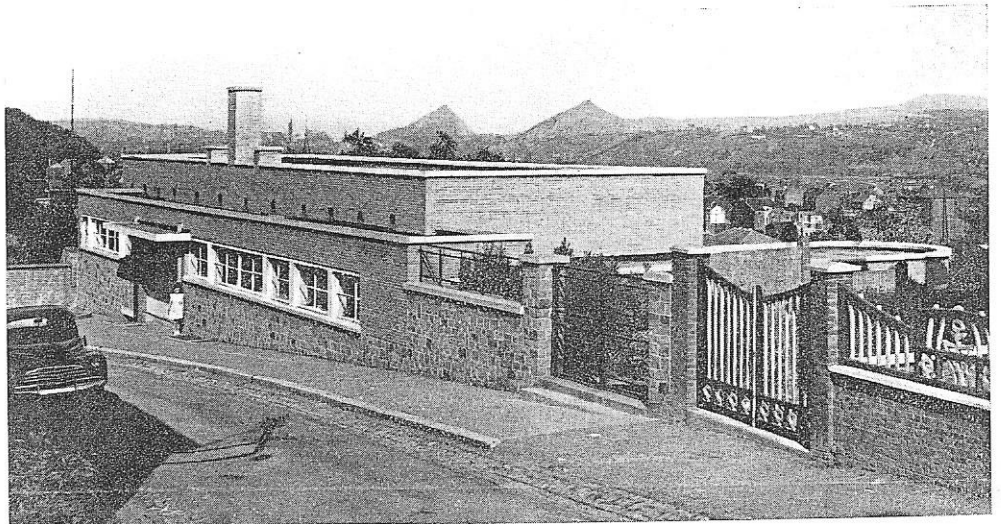
La Piscine de Hollogne-aux-Pierres (Liège).

Architecte : E. Klutz, du groupe « L'Équerre ».



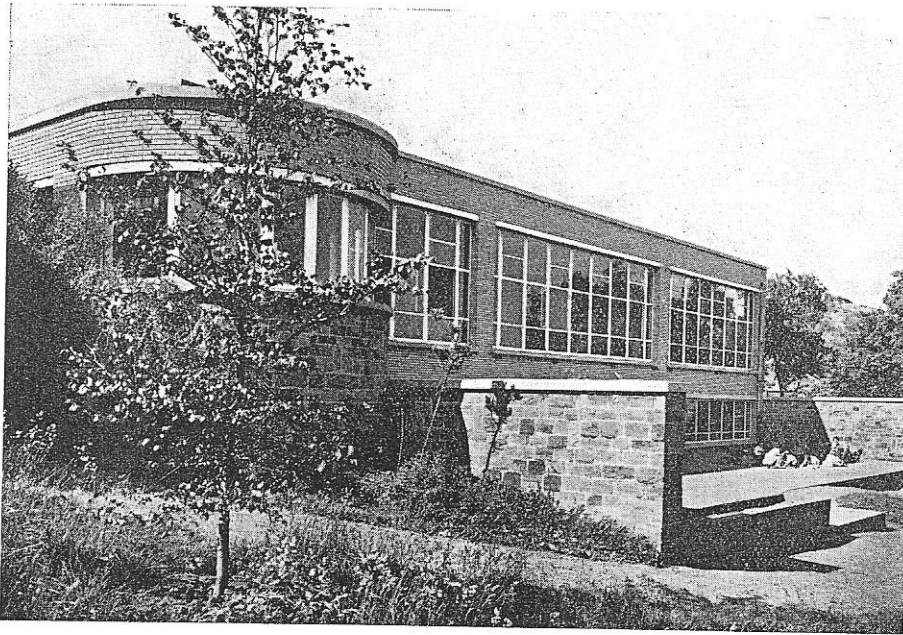
La Piscine de Hollogne-aux-Pierres (Liège). Vue intérieure.

Architecte : E. Klutz, du groupe « L'Équerre ».

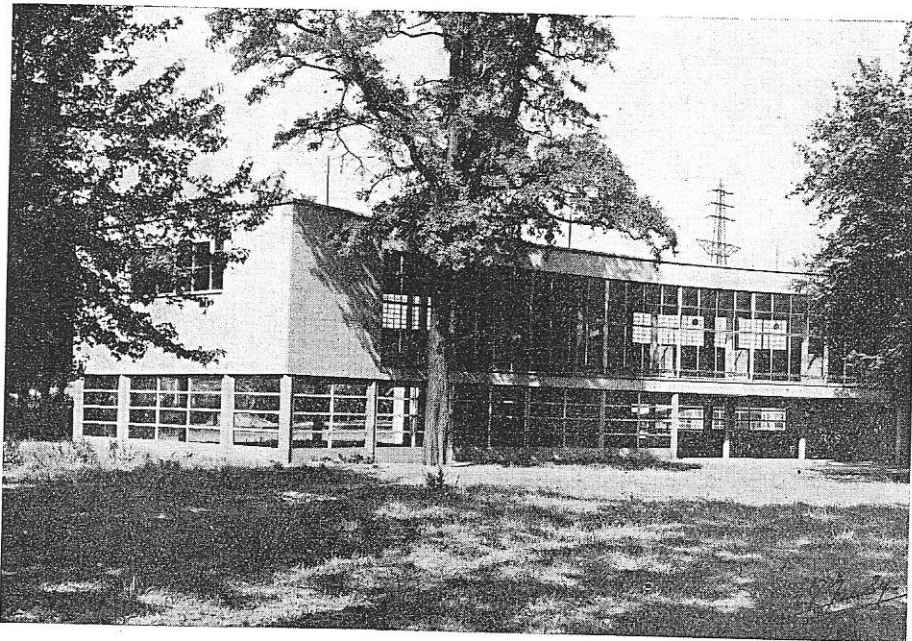


Ecole maternelle à Flémalle-Haute (Liège).

Architecte : E. Parent, du groupe « L'Équerre ».

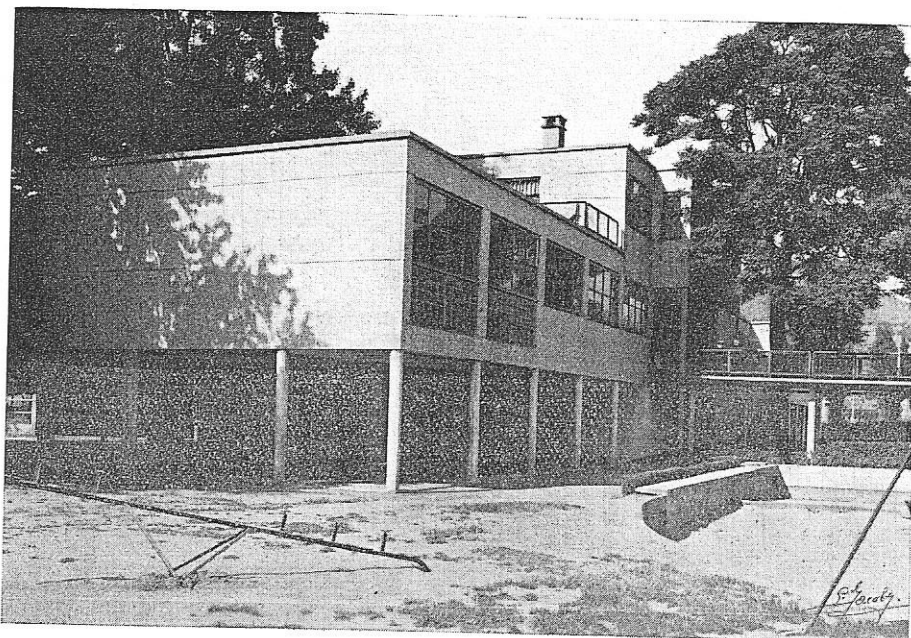


*Ecole maternelle, à Flémalle-Haute.
Architecte : E. Parent, du groupe
« L'Equerre ».*



*Plaine de jeux « Reine Astrid », à
Liège. Le réfectoire surmontant un
préau.*

Architectes : P. Fitschy, K. Klutz,
E. Parent et A. Tibaux (Groupe
« L'Equerre »).



Photos G. Jacoby.

*Plaine de jeux « Reine Astrid », à
Liège. La passerelle d'entrée des bâti-
ments et le coin des « tout-petits ».*

Architectes : P. Fitschy, E. Klutz,
E. Parent et A. Tibaux (Groupe
« L'Equerre »).

C. Collard.

L'étude est achevée et comporte notamment :

- Des cartes de densité démographique de l'Agglomération et des régions circonvoisines.
- La Recherche des zones d'attraction de la Région industrielle liégeoise.
- Des chapitres concernant l'état de la population - Les migrations - La population active.

Une bonne partie de la main-d'œuvre de la R.I.Lg. étant originaire des régions agricoles circonvoisines, l'étude a dû s'étendre à ces dernières et porter, ainsi qu'il a déjà été dit, sur une population de près d'un million d'habitants.

HABITAT. — Auteur : M. J. Collard, Licencié en Géographie, Secrétaire d'Administration près les Services d'Urbanisme de la Province de Liège, travaillant sous la direction de M. le Professeur Tulippe.

L'étude est achevée et a notamment mis en évidence les besoins en logements calculés sur la base du surpeuplement.

Sont en cours, les études suivantes :

SOCIOLOGIE. — Auteur : M. H. Hourant, Licencié en Sciences Sociales, travaillant sous la direction de M. Clemens, Professeur à l'Université de Liège.

L'étude en cours s'attache notamment à l'influence du logement sur la santé physique et morale des habitants, au problème de la concentration urbaine, au zoning « social », etc...

TRANSPORTS ET CIRCULATION. — Auteur: M. Malburny, Licencié en Géographie, Attaché au Bureau du Survey national.

APPROVISIONNEMENT ET COMMERCE. — Auteurs : M. G. Leclercq, Licencié en Géographie, Secrétaire d'Administration près les Services d'Urbanisme de la Province de Liège ; M. J. Boinet, Licencié

en Sciences Administratives, et M. R. Godon, étudiant en Géographie.

D'autres équipes, dont nous nous excusons de ne pas citer les noms des constituants en raison de ce qu'elles sont encore incomplètes, abordent les questions relatives à la *Santé Publique - L'Instruction Publique - Le Tourisme - Les Sites - Le Folklore - Les Loisirs - Les fonctions administratives, judiciaires et religieuses.*

7. Le lecteur voudra bien nous excuser de cette fastidieuse énumération à laquelle nous n'avons eu recours que dans l'espoir de donner une idée de l'ampleur de la tâche.

Et pourtant, nous sommes restés bien en deçà de la réalité. Nous avons eu des collaborations importantes mais moins directes et nous taïrons encore toutes les difficultés que représentent l'orchestration de cet ensemble et l'établissement des documents cartographiques.

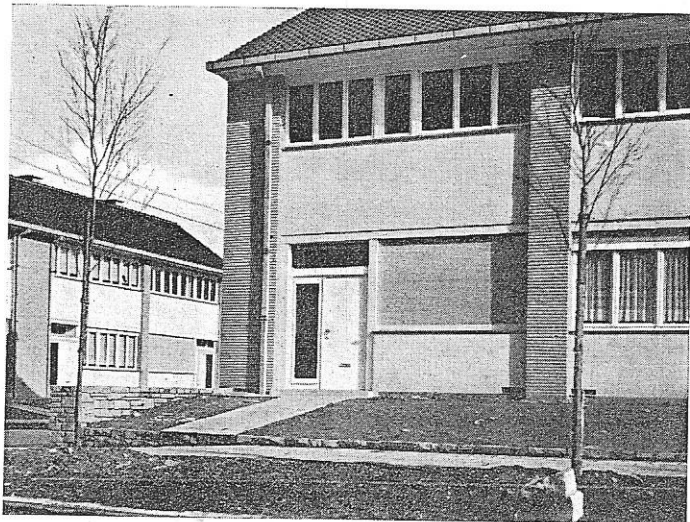
Des leçons extrêmement intéressantes s'esquissent et nous pourrons sans doute bientôt les exposer car, conformément aux prévisions, l'enquête sera terminée fin de cette année. Mais il en est une qu'il nous est permis de souligner dès à présent. La voici :

Les hommes et les renseignements indispensables à l'accomplissement d'études de cette envergure existent. La difficulté est d'abord de les trouver, ensuite d'exposer clairement les buts poursuivis à des hommes auxquels ces préoccupations sont souvent fort étrangères, enfin d'extraire d'une grande masse de documents établis à d'autres fins, ce qui est utile à l'Urbanisme.

Et il ne faut pas se dissimuler que pour l'instant cette difficulté est énorme. Mais elle peut être vaincue. C'est ce que nous tentons de démontrer.

REMARQUE : Les clichés accompagnant cet article ne sont pas des reproductions des documents originaux. Ils en respectent le fond mais non la forme, celle-ci ayant été conçue aux fins de diverses expositions nationales et internationales auxquelles participe le Ministère des Travaux Publics - Administration de l'Urbanisme.

LES HABITATIONS DU CHANTIER NATIONAL D'ANGLEUR



EDIFIEES PAR LE GROUPE EGAU
(ARCHITECTES CARLIER, LHOEST ET MOZIN)

Le Chantier National d'Angleur fut entrepris par le Ministère de la Reconstruction en 1948. Il comporte 45 maisons, dont 39 réservées à des sinistrés et 6 reprises pour le compte de la S.N.H.B.M. Deux types ont été réalisés, l'un de 6 m. de façade sur 7,50 m. de profondeur (45 m²), l'autre de 7 m. sur 7,50, soit 52,50 m². Chaque maison comporte : 1 vestibule d'entrée avec vestiaire, W.-C., réduit pour vélo et voiture d'enfant, 1 cuisine avec terrasse, 1 salle de séjour ; à l'étage : 3 chambres à coucher, 1 salle de bains ; en sous-sol : 1 buanderie, 1 cave à charbon, 1 cave à provisions. Les combles sont accessibles par une trappe et une échelle de meunier amovible.

Chantier national d'Angleur. Perspective d'une rangée d'habitations à front de rue.

Architecte : Groupe Egau (Carlier, Lhoest et Mozin).

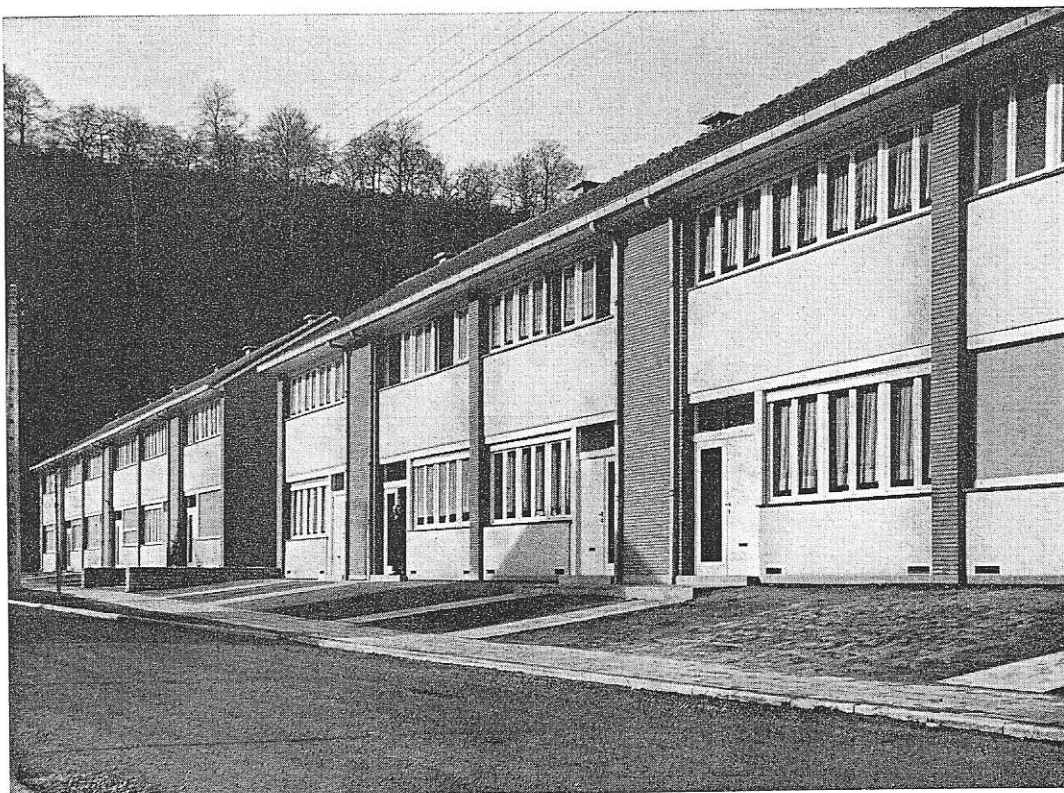


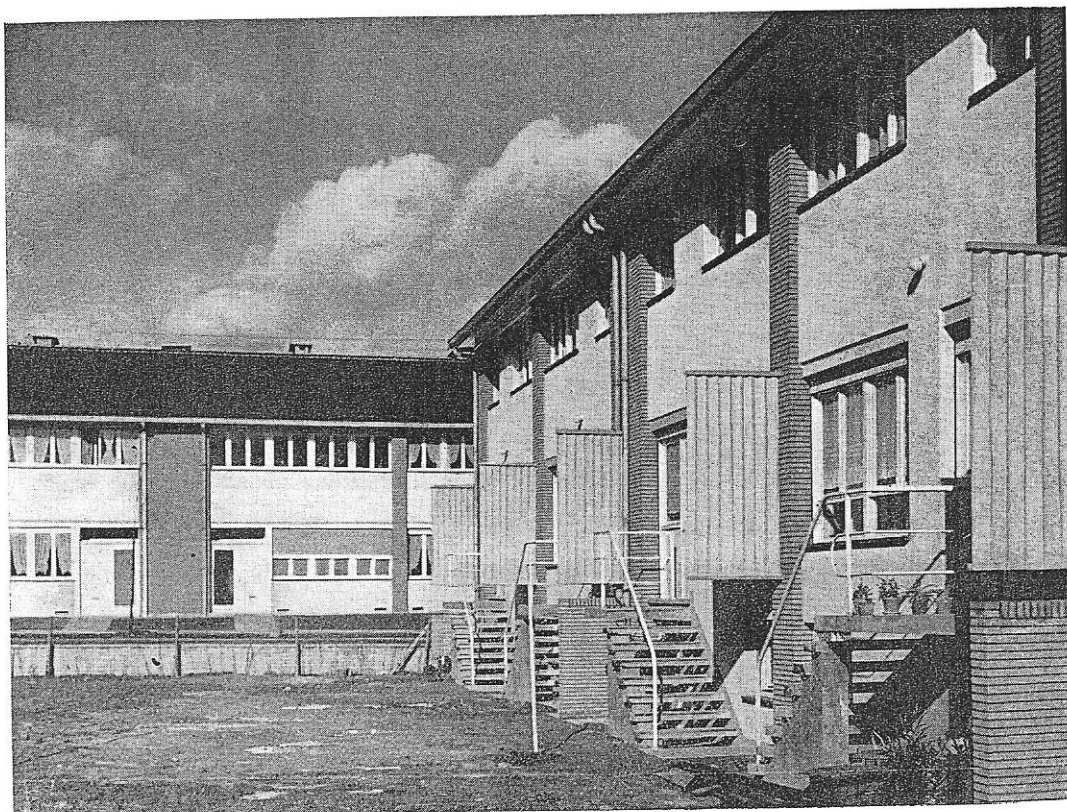
Photo Egau.

Aspect extérieur : façades vers rue et jardin : briques sablées jaunes pour maçonneries portantes et stuc gratté blanc ocré pour les allèges des fenêtres. Menuiseries des fenêtres en émaillé blanc. Séparation des terrasses en fibrociment ondulé sur châssis métalliques, tonalités de peintures différentes par groupes de maisons. Toitures en tuiles

enrobées noires mates. Souches de cheminées en briques spéciales. Seuils de fenêtres en schiste ardoisier poli.

Implantation générale très aérée pour obtenir un bon ensoleillement de chaque maison. Des arbres d'agrément ont été disséminés dans le lotissement. Les clôtures sont en haies vives.

Photo Egau.



Chantier national d'Angleur. Aspect vers les jardins intérieurs.

Architectes : Carlier, Lhoest et Mozin (Groupe Egau).