

Fig. 184. Vue générale de la maison de week-end de Tilff.

Pavillon de week-end à Tilff

Architecte : Ivon Falise

L'architecte liégeois Ivon Falise a mis au point une habitation week-end standardisée. La construction de cette habitation comporte 5 phases : 1° exécution des fondations; 2° fabrication à l'usine des éléments; 3° transport des éléments; 4° montage; 5° installation de l'équipement.

La partie métallique comprend un système de cadres en U préparés à l'avance (dans lesquels on place, en atelier, un cadre secondaire boulonné en bois qui comprend les châssis de fenêtres) et le revêtement extérieur en *Am'Acier*.

Les cadres sont en acier, assemblés par soudure. Il en existe deux modèles standards, les dimensions de l'habitation étant multiples de ces standards. Immédiatement après ces cadres, on place le revêtement en tôle pliée en queue d'aronde *Am'Acier*, la tôle étant débitée à l'avance

suivant les dimensions requises et placée avec les rainures verticales, ce qui donne des joints verticaux à emboîtements parfaits. Aucun joint horizontal n'est prévu, ceci afin d'éviter les fissures de l'enduit placé extérieurement. En vue d'assurer une bonne isolation, les parois intérieures sont exécutées en *Insulite*. La toiture est réalisée en plaques ondulées d'*Eternit*.

Pour éviter l'humidité, les fondations sont exécutées sur pilotis de hauteur variable suivant la configuration du terrain.

Toute la construction se fait très rapidement, généralement en 13 à 15 jours, dont 10 jours sont consacrés normalement au montage et à l'équipement.

Le prix de revient n'excède pas 30 à 40.000 francs, suivant la qualité du terrain et l'impor-

d'OSIATHE NOTALBIEU, MO3, MAR 1938, ff. 113-115.

N° 3 - 1938



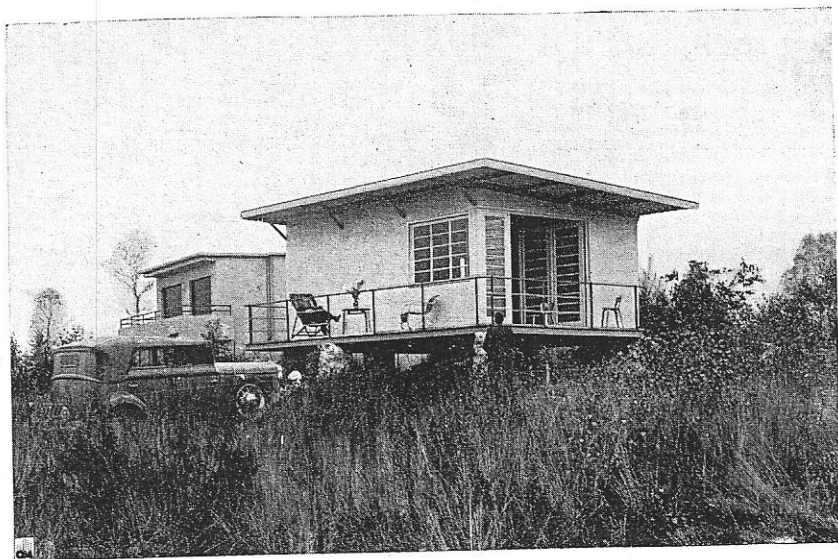


Fig. 188. Vue extérieure de la villa de Tilff.

tance de l'équipement. Celui-ci comprend : l'installation sanitaire (douche, lavabo, w.c., réservoir de 400 litres pour l'eau de source pompée ou au de pluie de réserve) et l'installation de cuisine (évier avec égouttoir et table de travail). Le mobilier, en partie fixe et en partie mobile, comprend une armoire combinée complète pour la cuisine avec accès double côté cuisine et côté séjour; plusieurs couchettes individuelles sont

installées dans la chambre cabine où elles sont superposées. Ces couchettes sont démontables et peuvent être transportées en plein air.

L'architecte Falise a su réaliser une habitation de week-end sèche et isotherme, d'un montage rapide, et d'un prix de revient intéressant. La villa, conçue d'après ces principes, qui a été construite à Tilff, a donné pleine satisfaction à ses occupants.

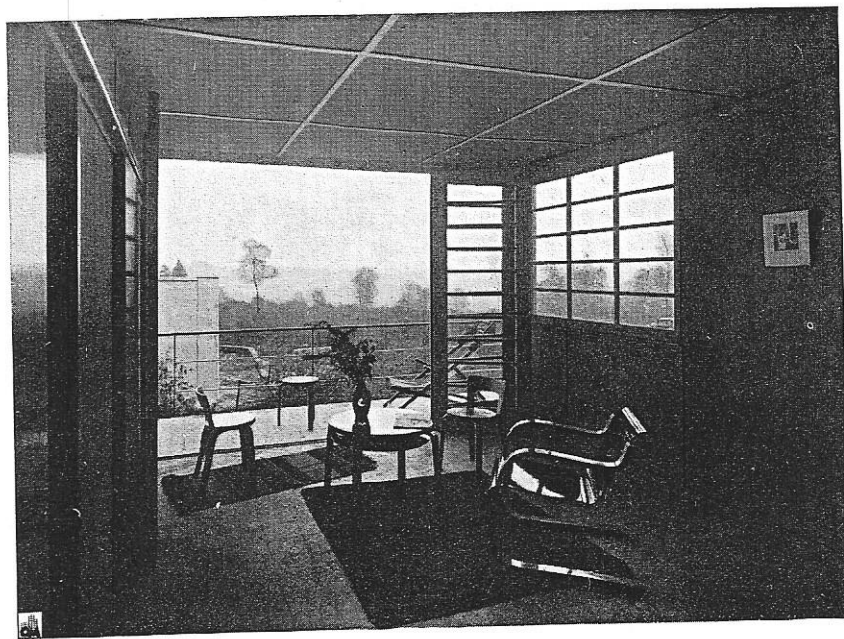


Fig. 189. Salle à manger avec larges portes donnant sur la véranda.

N° 3 - 1938

