

*Façade du côté de la Meuse. L'escalier vers le jardin.*

*Lie Visé, no 10, oct. 1962.*

## HABITATION A VISÉ (LIÈGE)

ARCHITECTE: RAYMOND RIKIR

Cette habitation de construction légère est composée de manière à satisfaire aux conditions modernes d'un logement familial.

Il est situé entre la Meuse, à l'Est, et la route, à l'Ouest.

### PLAN.

Le niveau des pièces habitables a été surélevé afin d'offrir une large vue sur le fleuve, et de le mettre à l'abri d'inondations toujours possibles.

Les locaux de jour sont tournés vers la Meuse et bordés par une terrasse avec balcon, donnant accès au jardin.

Les vitrages sont doubles et s'étendent sur les dix mètres de largeur de cette façade.

Les volumes des chambres reposent sur trois colonnes, au-dessus du parc à voitures, lequel est un prolongement du garage.

L'entrée, fort en retrait, assure un accès central. Les diverses pièces sont distribuées autour d'un hall spacieux.

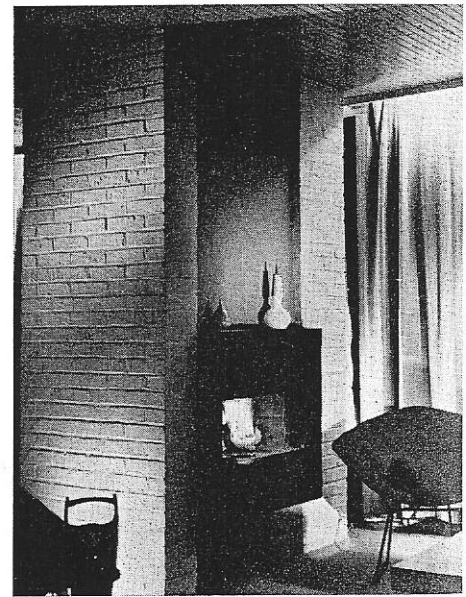
### CONSTRUCTION.

Il s'agit d'une structure mixte.

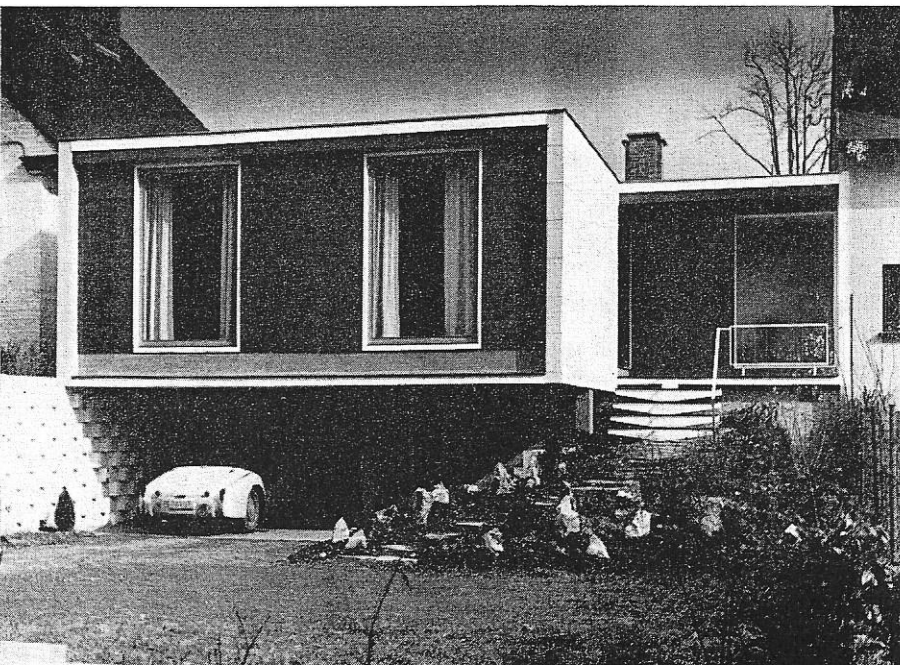
Pour le sous-sol, le traditionnel appareillage de murs d'assises en blocs de béton et en briques.

Pour le niveau de l'habitation, une ossature métallique intermédiaire reprenant les charges de la toiture.

Division intérieure des espaces par cloisons légères.



*L'âtre, du côté du living.*



*Façade vers la voie publique. A gauche, la clôture en blocs de laitier.*

Châssis vitrés coulissants avec double vitrage en Thermopane.

Le plafond de la partie d'occupation diurne est en sapin rouge ; celui des locaux de nuit en plaques acoustiques.

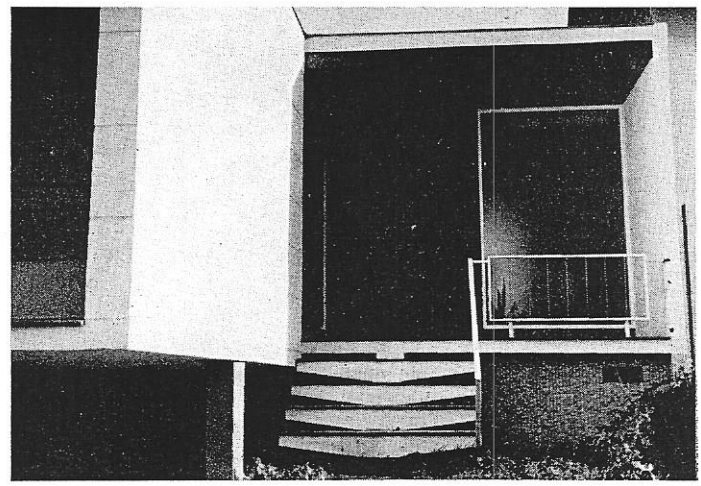
Pour l'isolation l'architecte fit usage de laine de roche et de polystyrène expansé.

**ESTHETIQUE.**

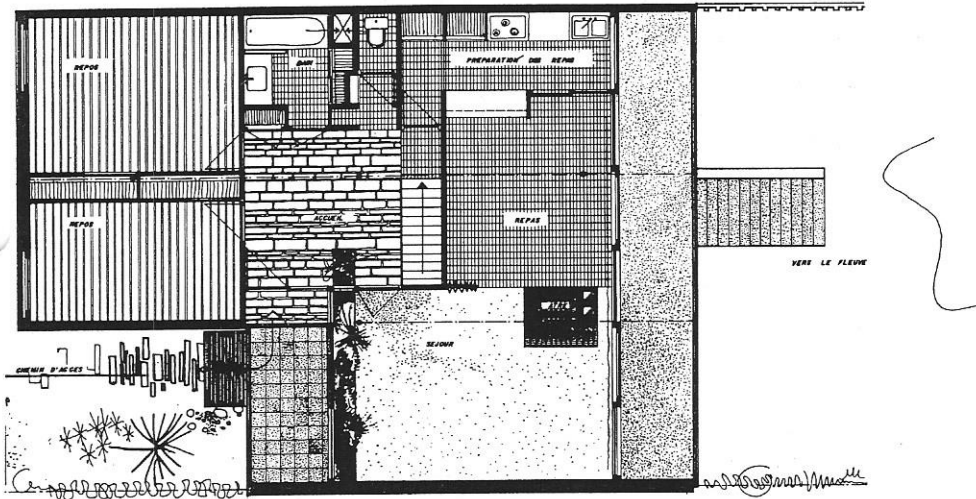
Une construction riante dont le plan est pratique, l'hygiène certaine, la plastique bien moderne.

Il est dommage que les habitations voisines soient d'un esprit aussi violemment opposé à sa netteté un peu dure, mais probe.

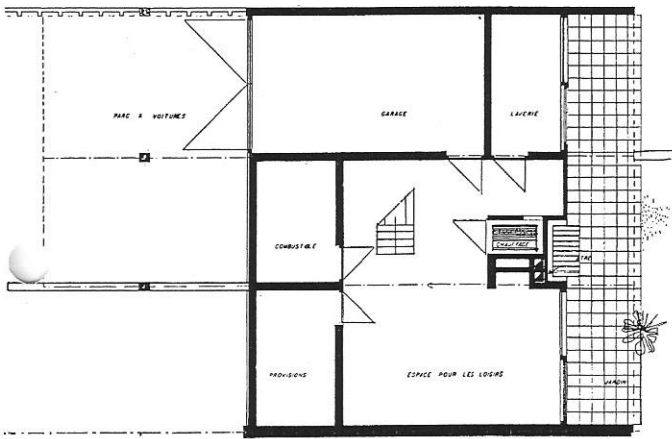
Les dispositions intérieures, équipement et mobilier, sont ce qu'il fallait pour parfaire ce confort.



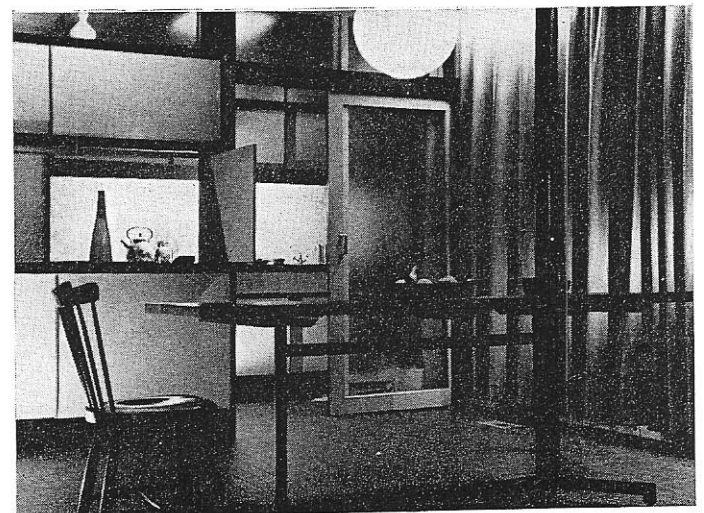
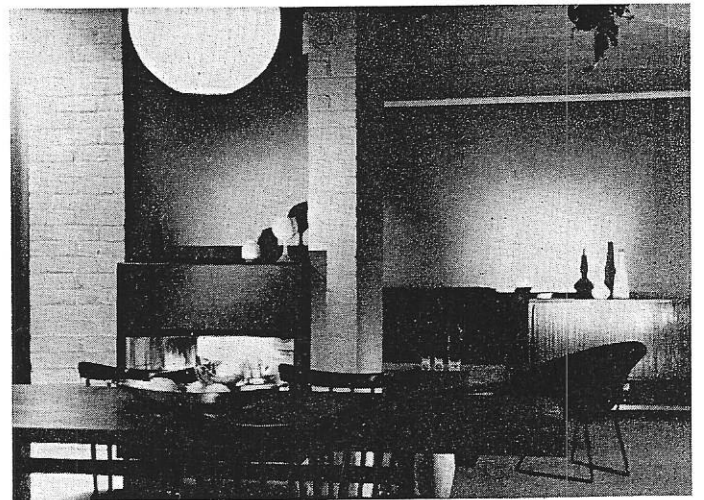
*Détail de l'escalier du jardin.*



*Un aspect du living.*



*Plans : en haut, le niveau de l'habitation. En bas, le niveau inférieur : services, terrasse couverte, jardin, entrée du garage.*



*En haut : A droite, une colonne de l'ossature ; à gauche, le passe-plat.*

*En bas : De la salle à manger vers la cuisine.*